



# Réhabilitation Centre-Ville de Melun

---

Requalification Place Saint-Jean



Réunion Publique

26 février 2024



# Planning des consultations publiques et commissions



- ❖ Plusieurs réunions sont prévues pour recueillir l'avis des Melunais et de leurs représentants concernant cette opération

**Le 30 janvier 2024**



Commission d'Aménagement et de la Transition Ecologique

**Le 31 janvier 2024**



Présentation du projet aux commerçants et artisans du centre-ville de Melun

**Le 02 février 2024**



Conseil Local de la Transition Ecologique


**Le 26 février 2024**



**Réunion publique**

# Ordre du jour de la présentation

- **I – Etat des lieux de la Place Saint-Jean et de la rue de l'Abreuvoir**
  - 1) Les atouts du secteur
  - 2) Les dysfonctionnements du secteur
  - 3) Les axes d'intervention
  
- **II – Le projet d'aménagement**
  - 1) Les objectifs des travaux de requalification
  - 2) Le plan actuel de la Place Saint-Jean
  - 3) Le plan projet d'aménagement
  - 4) Les travaux concessionnaires
  
- **III – Calendrier, coût et questions ouvertes**
  - 1) Le planning prévisionnel des travaux
  - 2) Coût prévisionnel du projet et subventions



I. Etat des lieux de la  
Place Saint-Jean et de la rue de  
l'Abreuvoir

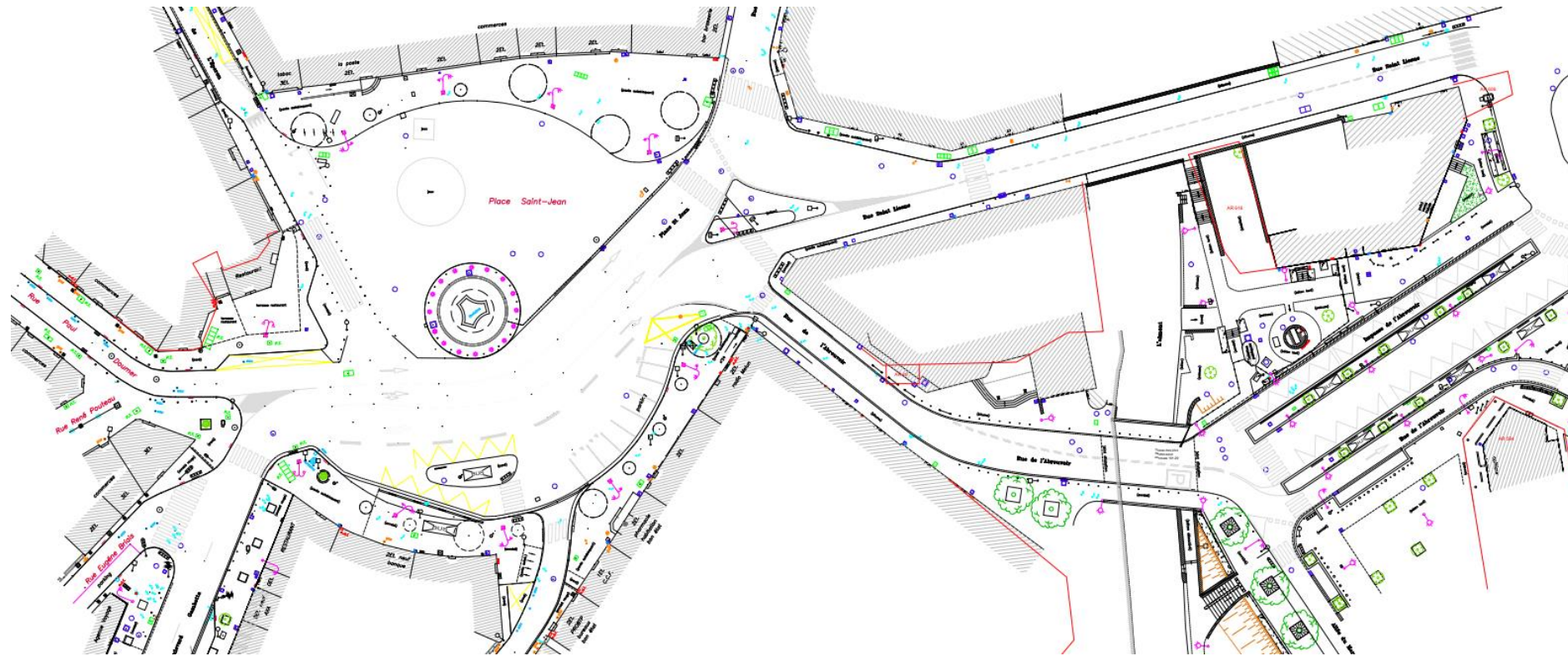
# 1.1 - Les atouts du secteur

## A) Un secteur regroupant un nombre de commerce important

42 commerces dans le secteur

De nombreux commerces de service (banques, agences immobilières, La Poste, etc ...)

Des commerces de restaurations



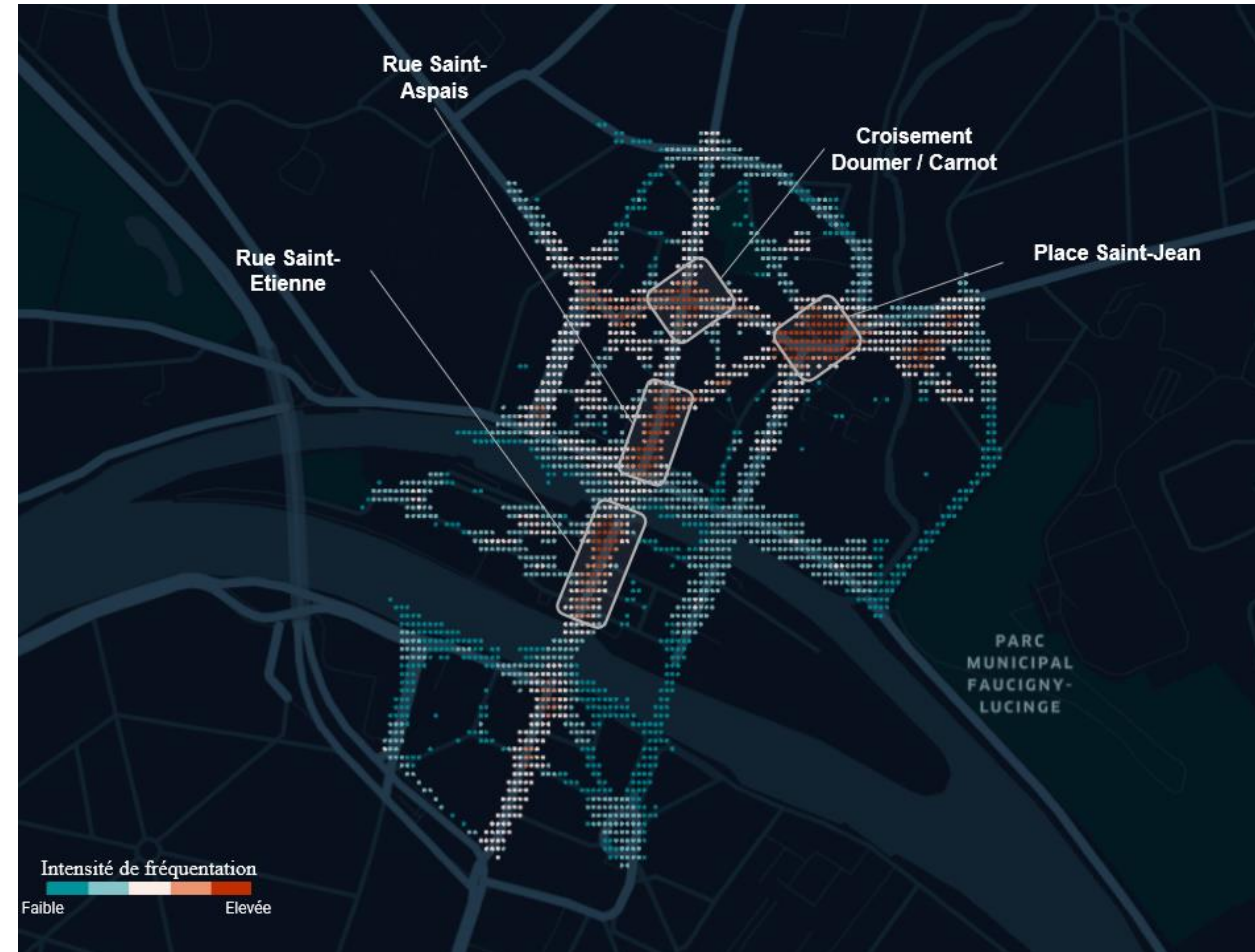
# 1.1 - Les atouts du secteur

## B) Flux piéton important

Etude de flux piéton MyTraffic réalisée en mars 2020 :

- La Place Saint-Jean
- Le croisement entre la rue Paul Doumer et la rue Carnot
- La rue Saint-Aspais
- La rue Saint-Etienne

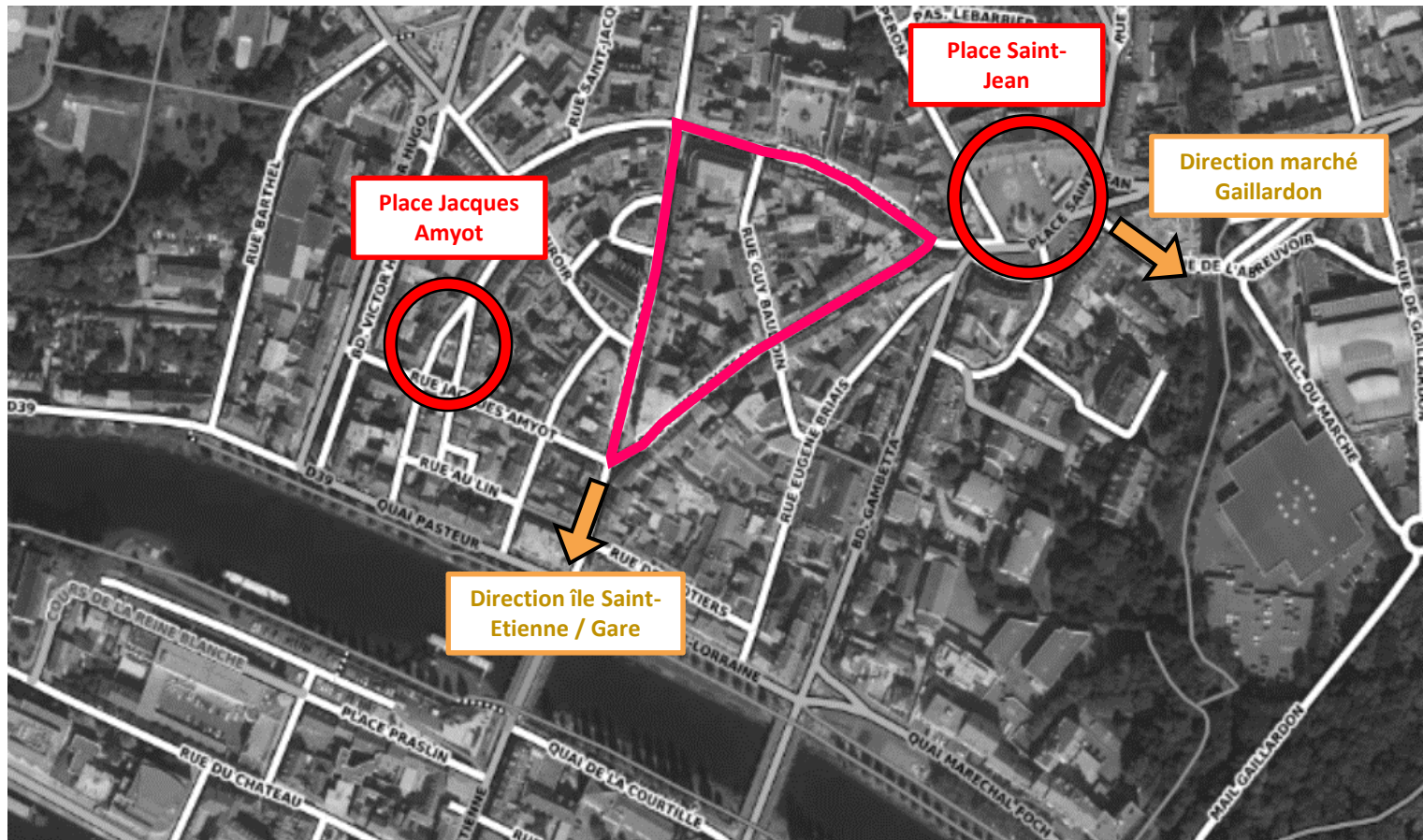
Carte de chaleur piétonne – Etude de fréquentation (MyTraffic, mars 2020)



# 1.1 - Les atouts du secteur

## C) Un pôle clef du centre-ville

Plan centre historique de Melun



La Place Saint-Jean comme pôle important du centre-ville :

Porte d'entrée de l'hypercentre du centre-ville

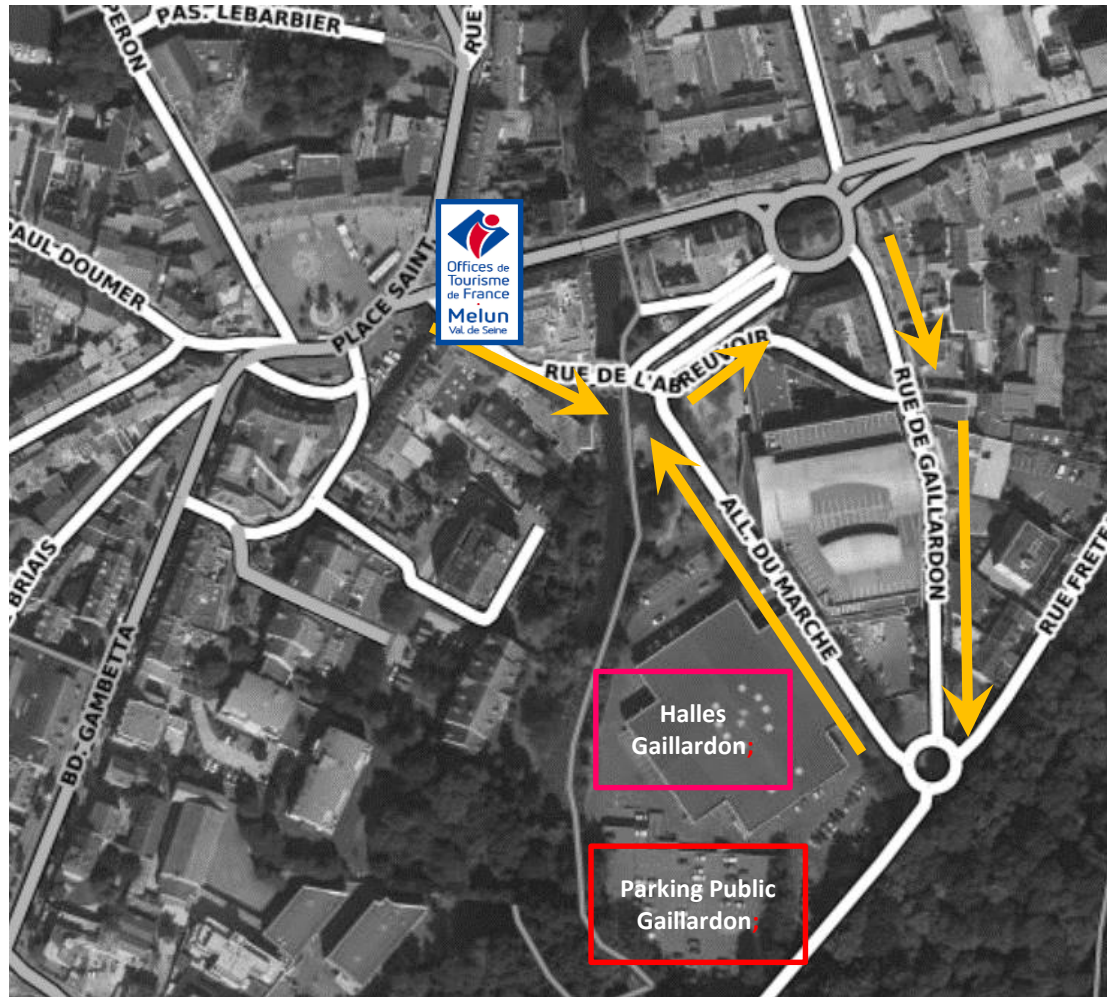
Circulation véhiculée très importante

Au contact avec le triangle d'or et présence de services publics

# 1.1 - Les atouts du secteur

## C) Un pôle clef du centre-ville

Plan centre historique de Melun



Rue servant de jonction entre la Place Saint-Jean et de nombreux services :

- Espace Saint-Jean
- Office du Tourisme
- Gare routière
- Marché Gaillardon



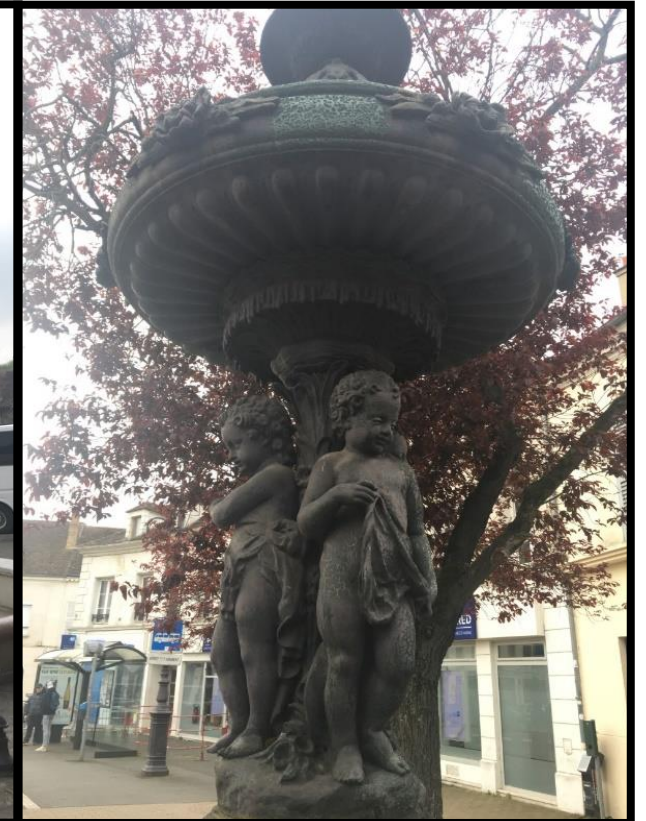
# 1.1 - Les atouts du secteur

## D) La Place Saint-Jean – des aménités architecturales et historiques

La Fontaine Saint-Jean

Fontaine Wallace

- Des éléments architecturaux à valoriser
- Un rôle de carte postale pour le territoire de Melun



# 1.1 - Les atouts du secteur

## D) La Place Saint-Jean - des aménités naturelles

➤ La rue de l'Abreuvoir est traversée par la rivière de l'Almont



# 1.1 - Les atouts du secteur

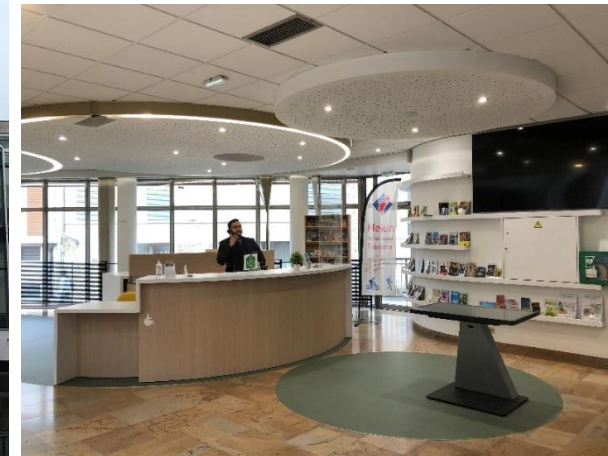
## E) Nouveaux projets et investissements publics

Travaux de rénovation de l'espace Saint-Jean afin d'y accueillir l'office du tourisme Melun – Val de Seine

Ancien espace Saint-Jean (2018)



Espace Saint-Jean et Office du Tourisme (aujourd'hui)



# 1.2 - Les dysfonctionnements

## A) Un espace public vieillissant et dégradé

× Chaussée et trottoirs vieillissant, ne mettant pas en valeur le secteur



# 1.2 - Les dysfonctionnements

## B) Une exploitation des espaces à repenser

× Circulation des piétons gênée par le conflit d'usage



× Stationnements à repenser pour valoriser la visibilité et l'activité des commerces

# 1.2 - Les dysfonctionnements

## B) Une exploitation des espaces à repenser

- × Arrêts des bus accentuant le caractère routier de la place, pénalisant la circulation piétonne et cyclable



## 1.2 - Les dysfonctionnements

### C) Une signalétique à repenser pour les piétons, inexistante pour les vélos



# 1.3 - Les axes d'intervention

## A) Volonté d'intervention publique

- Intervention majeure pour la municipalité afin de revaloriser et redynamiser le cœur de ville

## B) Les dispositifs mis en avant pour la requalification du centre-ville

Exemple du 12 rue Saint-Etienne – le Bar/tabac TABAC DE L'ÎLE



Exemple du 12 rue Saint-Etienne – le Bar/tabac TABAC DE L'ÎLE





## 1.3 - Les axes d'intervention

### C) Les interventions des partenaires de la Ville de Melun

BUS **Tzen2**



# 1.3 - Les axes d'intervention

## C) Les interventions des partenaires de la Ville de Melun



## II. Le projet d'aménagement de la Place Saint-Jean et de la rue de l'Abreuvoir

Association  
Cœur  
de Ville



# 2.1 - Les objectifs et les invariants des travaux de requalification

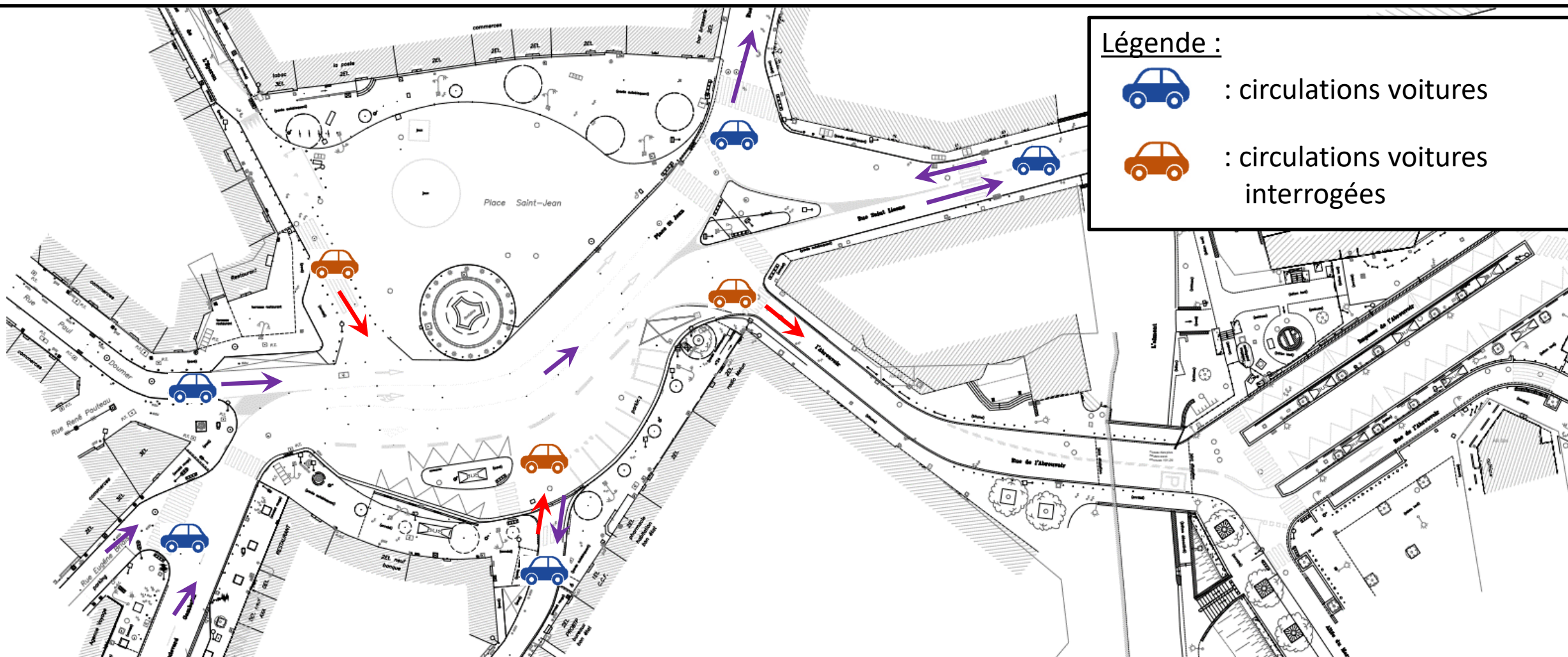


1. Insérer la voie de circulation en site propre du **T-Zen 2** et **son arrêt** ;
2. **Intégrer une voie douce (piste cyclable)** dans la continuité du développement du schéma directeur des liaisons douces ;
3. **Déplacer la gare routière** (arrêts Seine-et-Marne Express et Mélibus) ;
4. Repenser la disposition des espaces pour **favoriser les circulations piétonnes et vélos** ;
5. Permettre **l'émergence d'espace vert et fleuris** afin d'accroître la végétalisation du centre-ville ;
6. **Proposer** aux commerçants, riverains et passants **une place accueillante et apaisée** ;
7. **Requalifier le mobilier urbain du secteur** ;
8. **Valoriser les éléments architecturaux et l'identité** de la Place Saint-Jean ;
9. **Rénover les systèmes éclairages publics** et proposer de nouveaux aménagements écologiques et durables ;



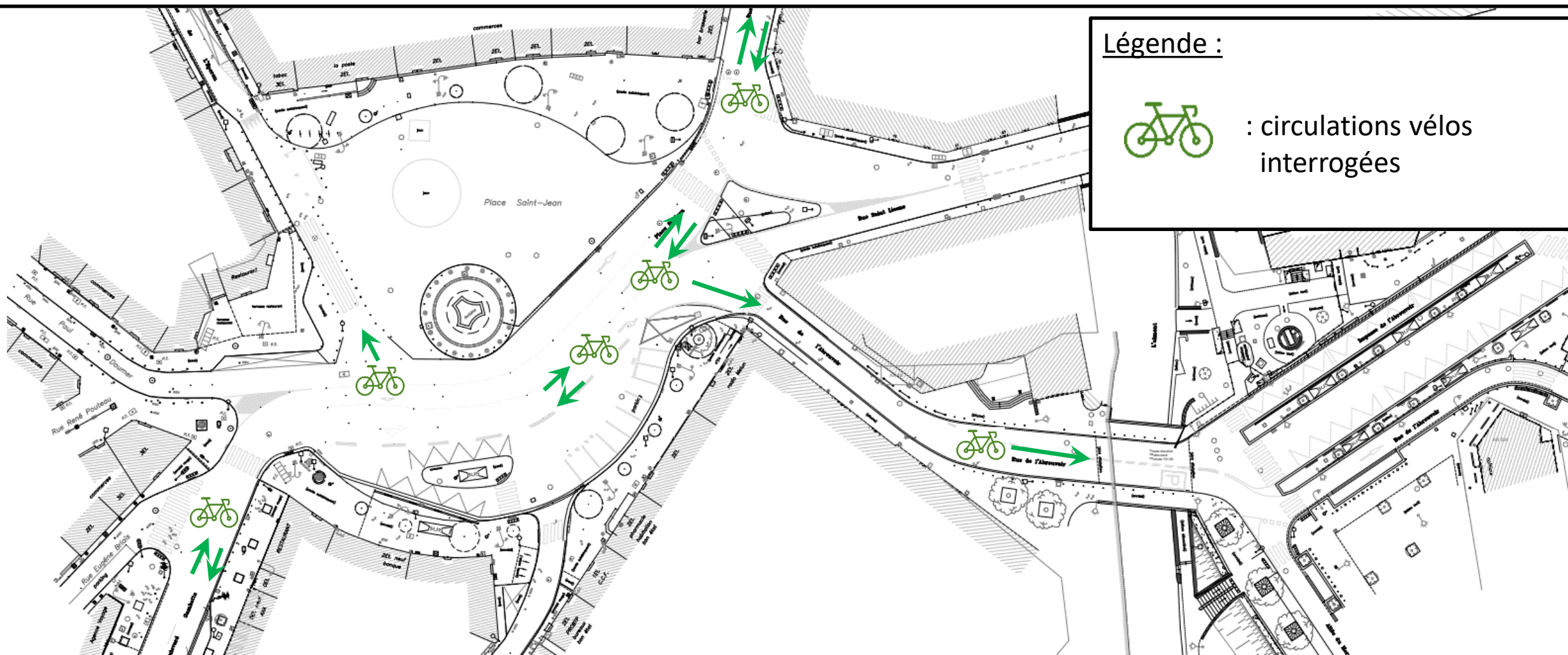
# 2.2 – Plan actuel – Avant travaux

*Plan état actuel de la Place Saint-Jean et de la rue de l'Abreuvoir – Les circulations voitures actuelles*



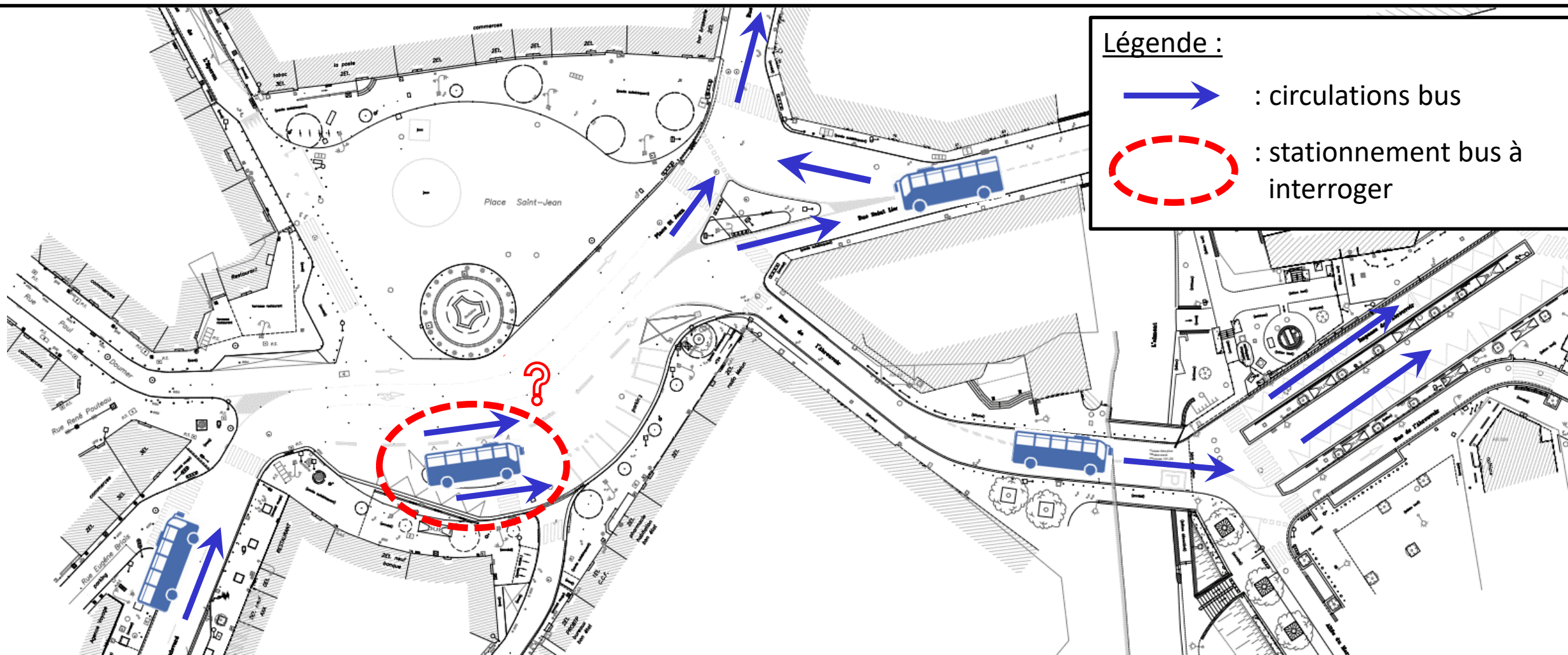
## 2.2 – Plan actuel – Avant travaux

*Plan état actuel de la Place Saint-Jean et de la rue de l'Abreuvoir – Les circulations vélos interrogées*



## 2.2 – Plan actuel – Avant travaux

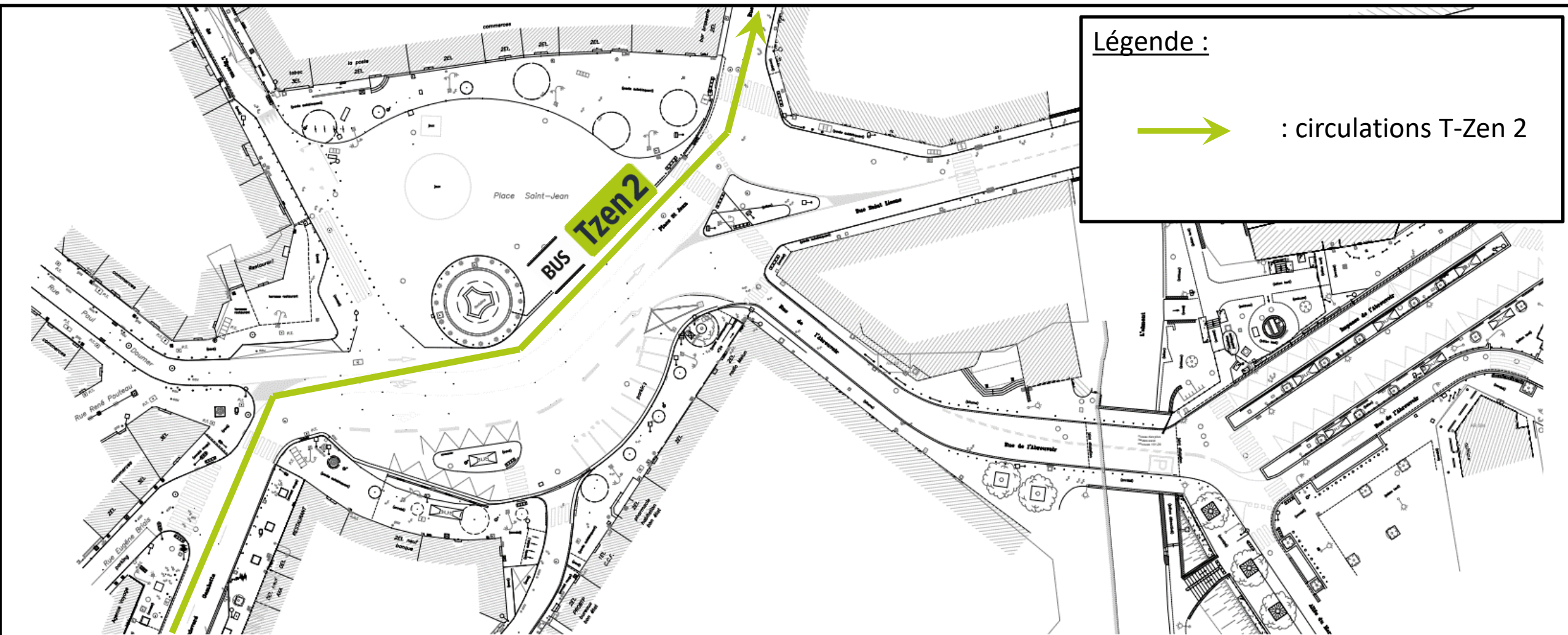
*Plan état actuel de la Place Saint-Jean et de la rue de l'Abreuvoir – Les circulations bus*





## 2.2 – Plan actuel – Avant travaux

Plan état actuel de la Place Saint-Jean et de la rue de l'Abreuvoir – L'axe de circulation du T-Zen 2 prévu sur le secteur



## 2.2 – Plan actuel – Avant travaux

*Plan état actuel du revêtement de la Place Saint-Jean et de la rue de l'Abreuvoir*



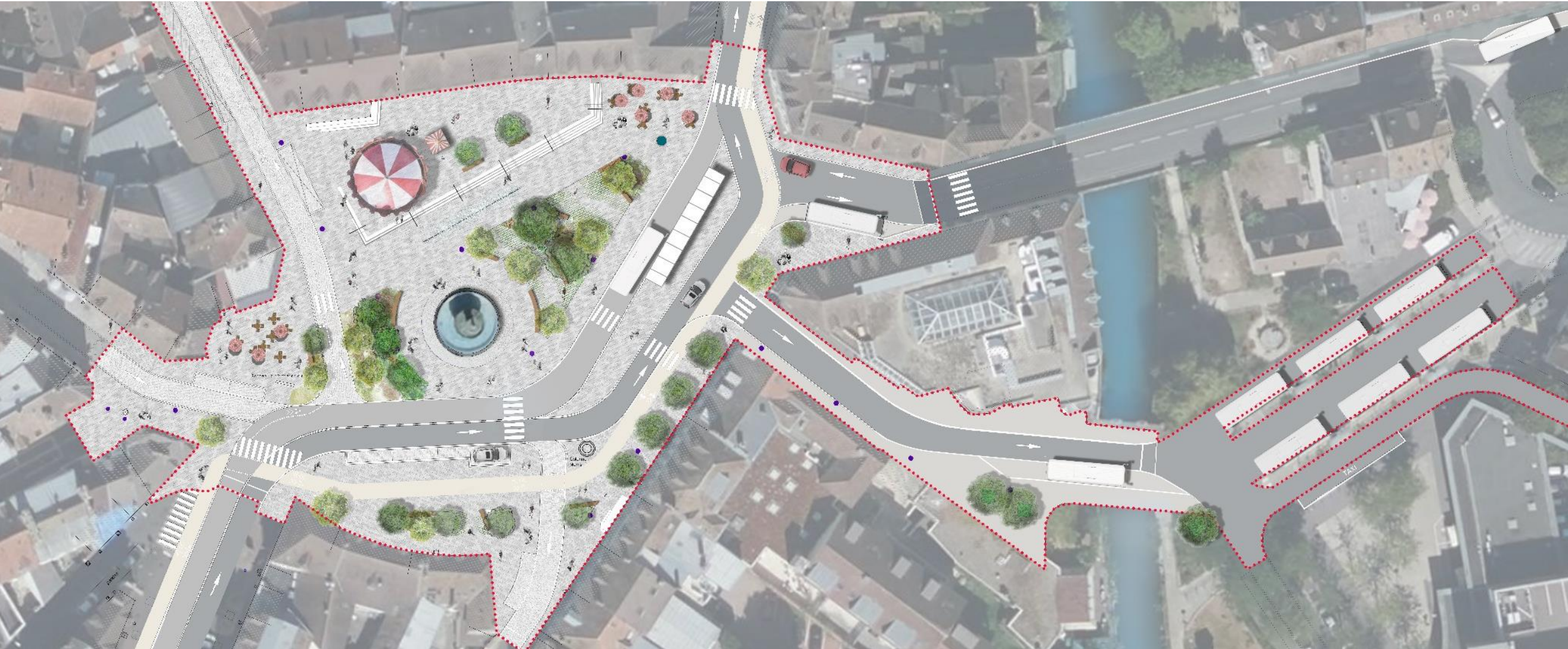
## 2.2 – Plan actuel – Avant travaux

*Plan état actuel des éléments végétaux sur la Place Saint-Jean et la rue de l'Abreuvoir*



## 2.3 – Le plan projet d'aménagement

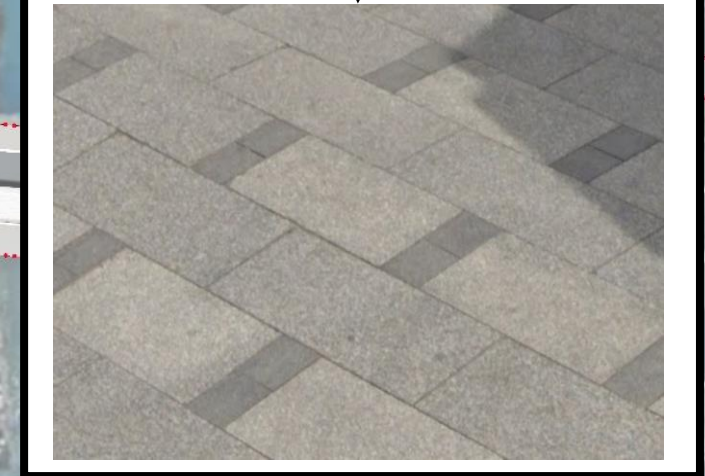
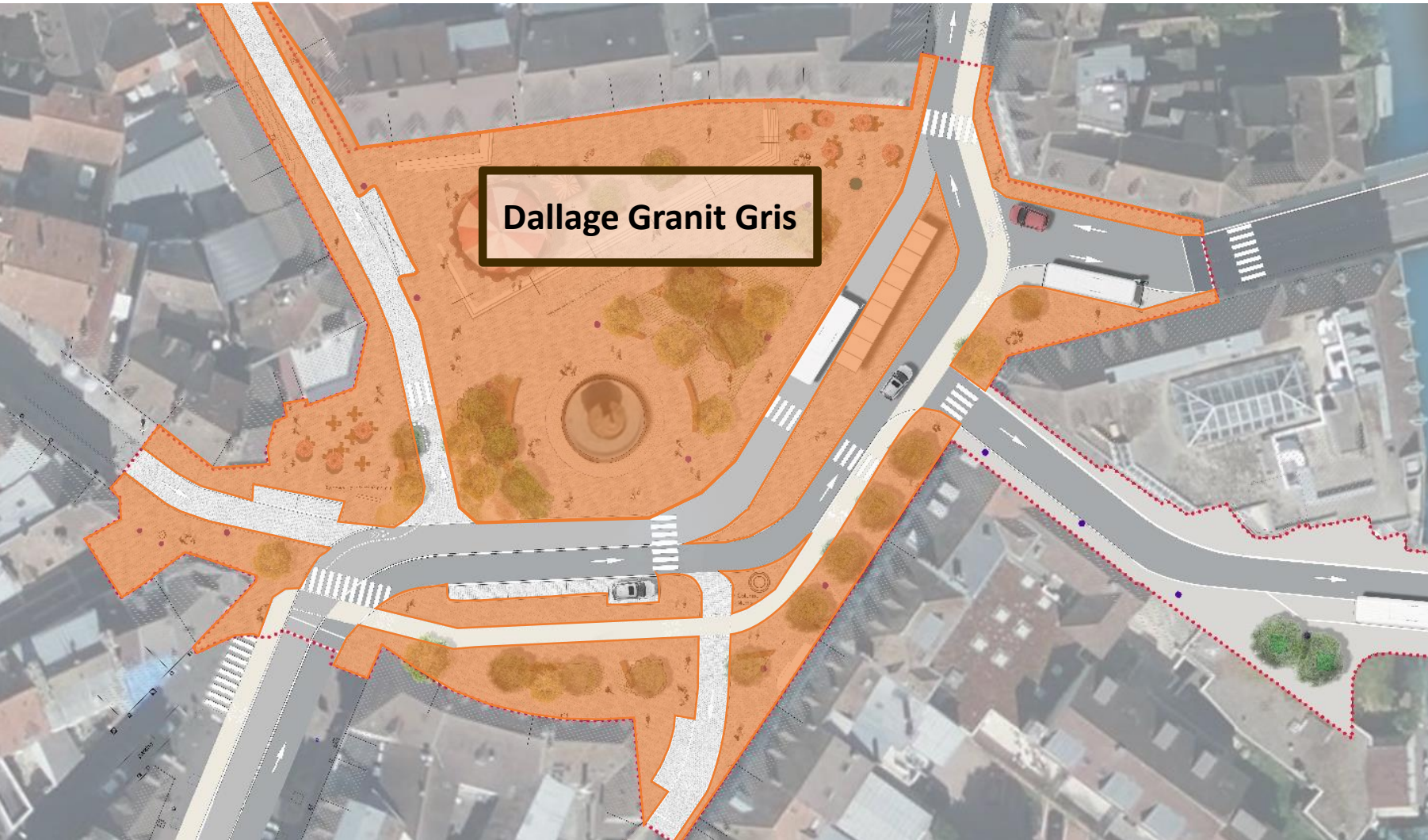
*Plan projet d'aménagement de la Place Saint-Jean et de la rue de l'Abreuvoir – PENA Paysage / ARCADIS (2024)*



## 2.3 – Le plan projet d'aménagement

## REVETEMENTS

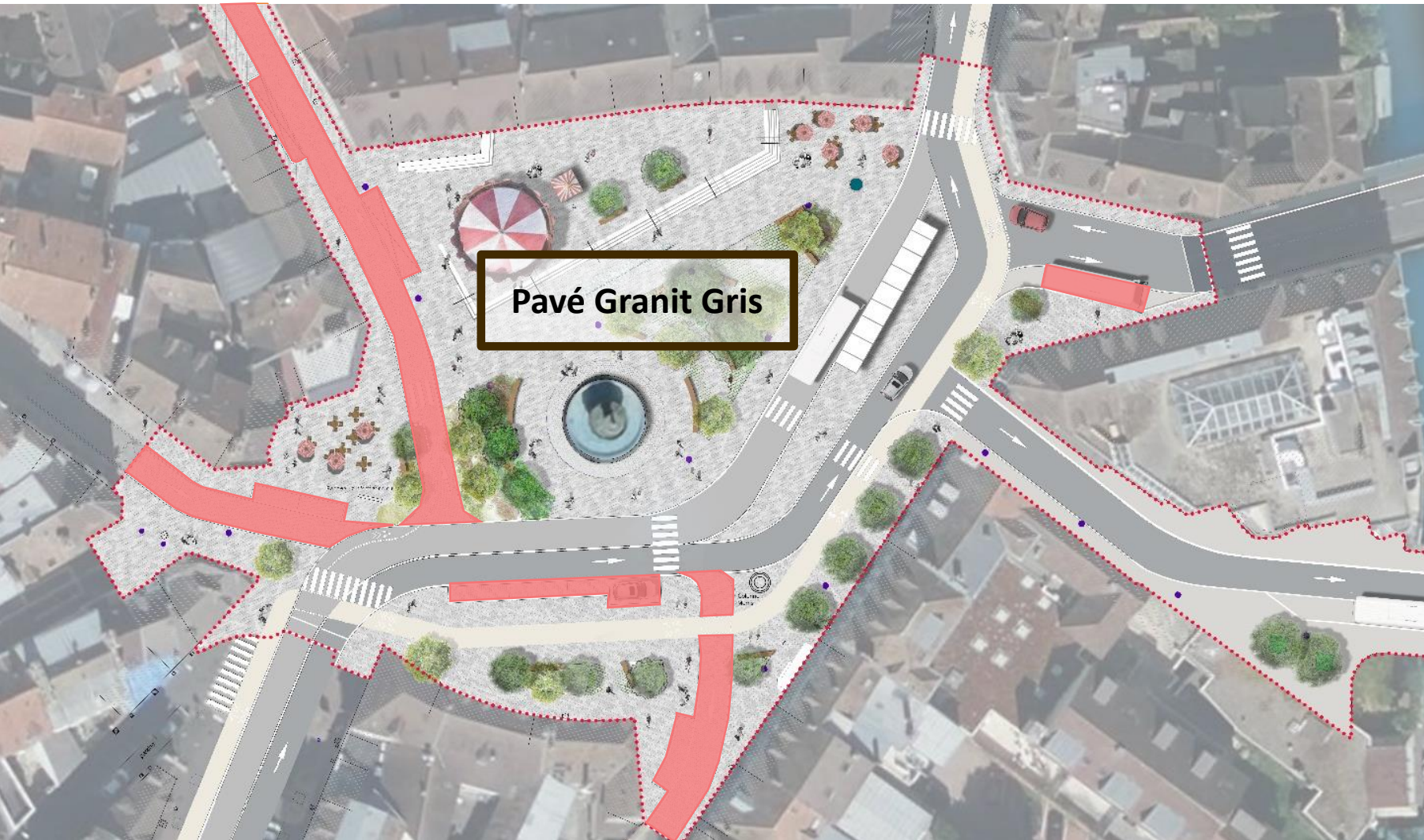
*Plan projet d'aménagement de la Place Saint-Jean et de la rue de l'Abreuvoir – PENA Paysage / ARCADIS (2024)*



## 2.3 – Le plan projet d'aménagement

## REVETEMENTS

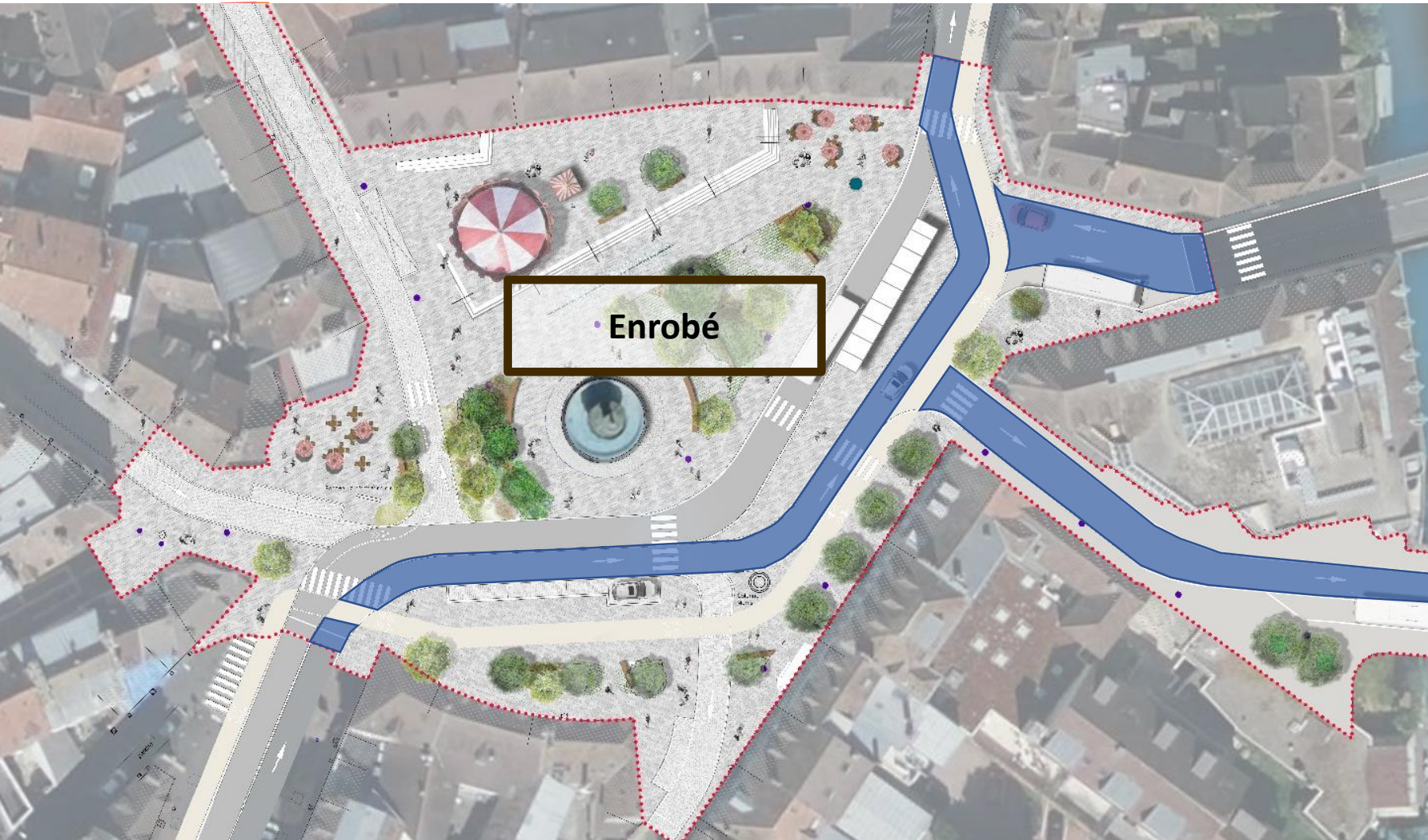
*Plan projet d'aménagement de la Place Saint-Jean et de la rue de l'Abreuvoir – PENA Paysage / ARCADIS (2024)*



## 2.3 – Le plan projet d'aménagement

## REVETEMENTS

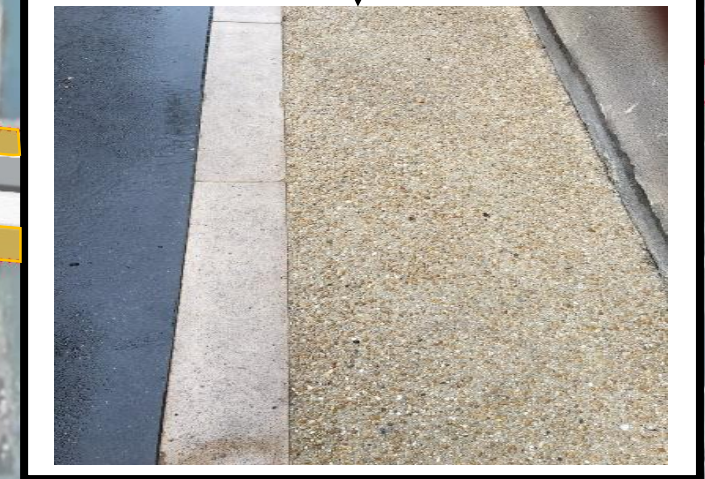
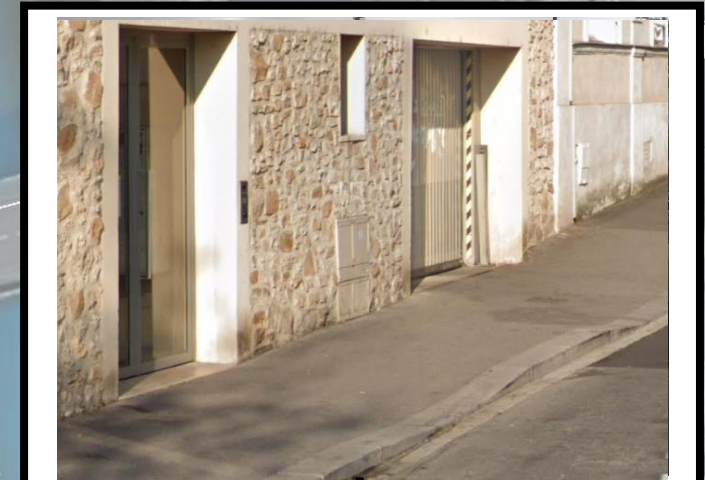
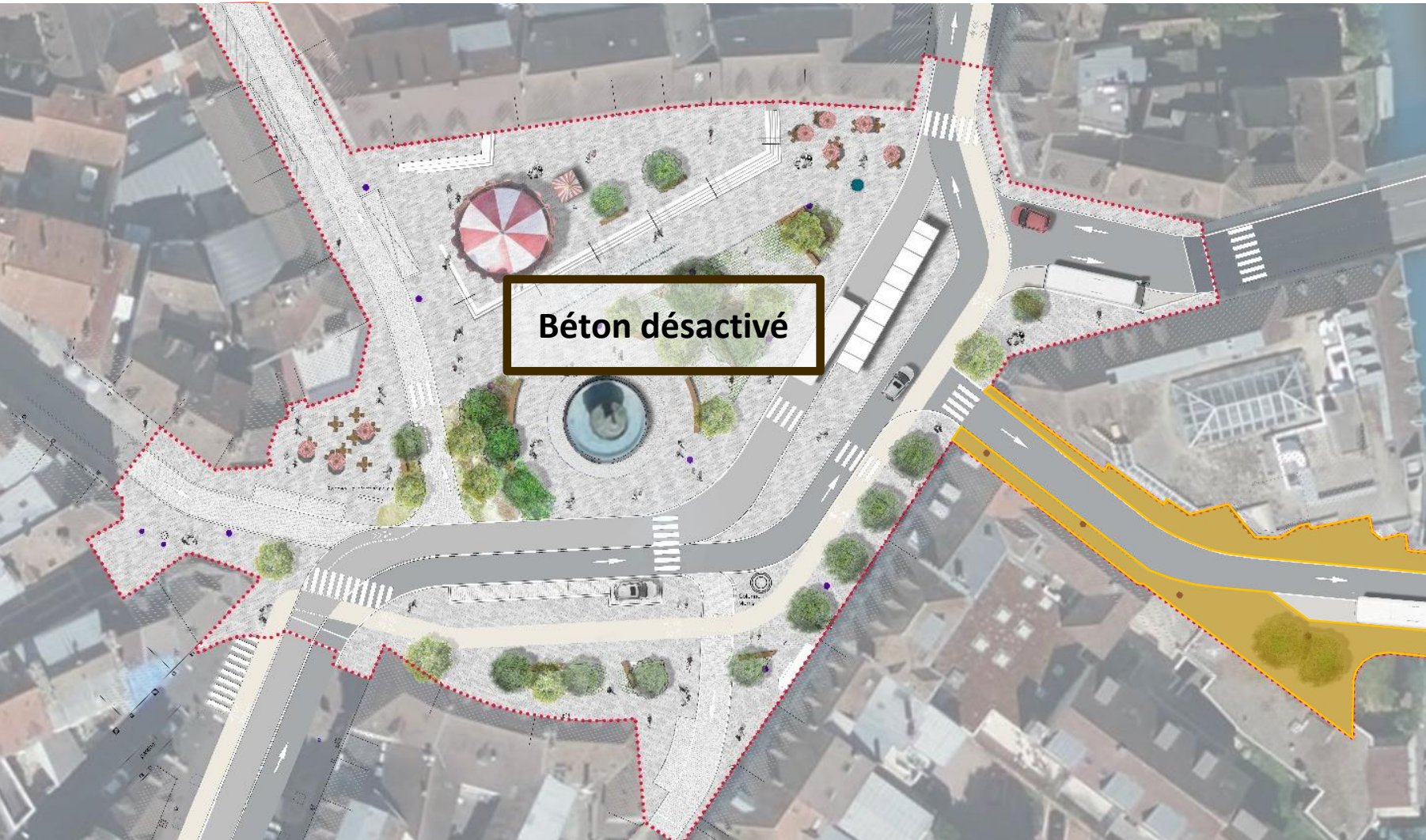
*Plan projet d'aménagement de la Place Saint-Jean et de la rue de l'Abreuvoir – PENA Paysage / ARCADIS (2024)*



## 2.3 – Le plan projet d'aménagement

## REVETEMENTS

*Plan projet d'aménagement de la Place Saint-Jean et de la rue de l'Abreuvoir – PENA Paysage / ARCADIS (2024)*

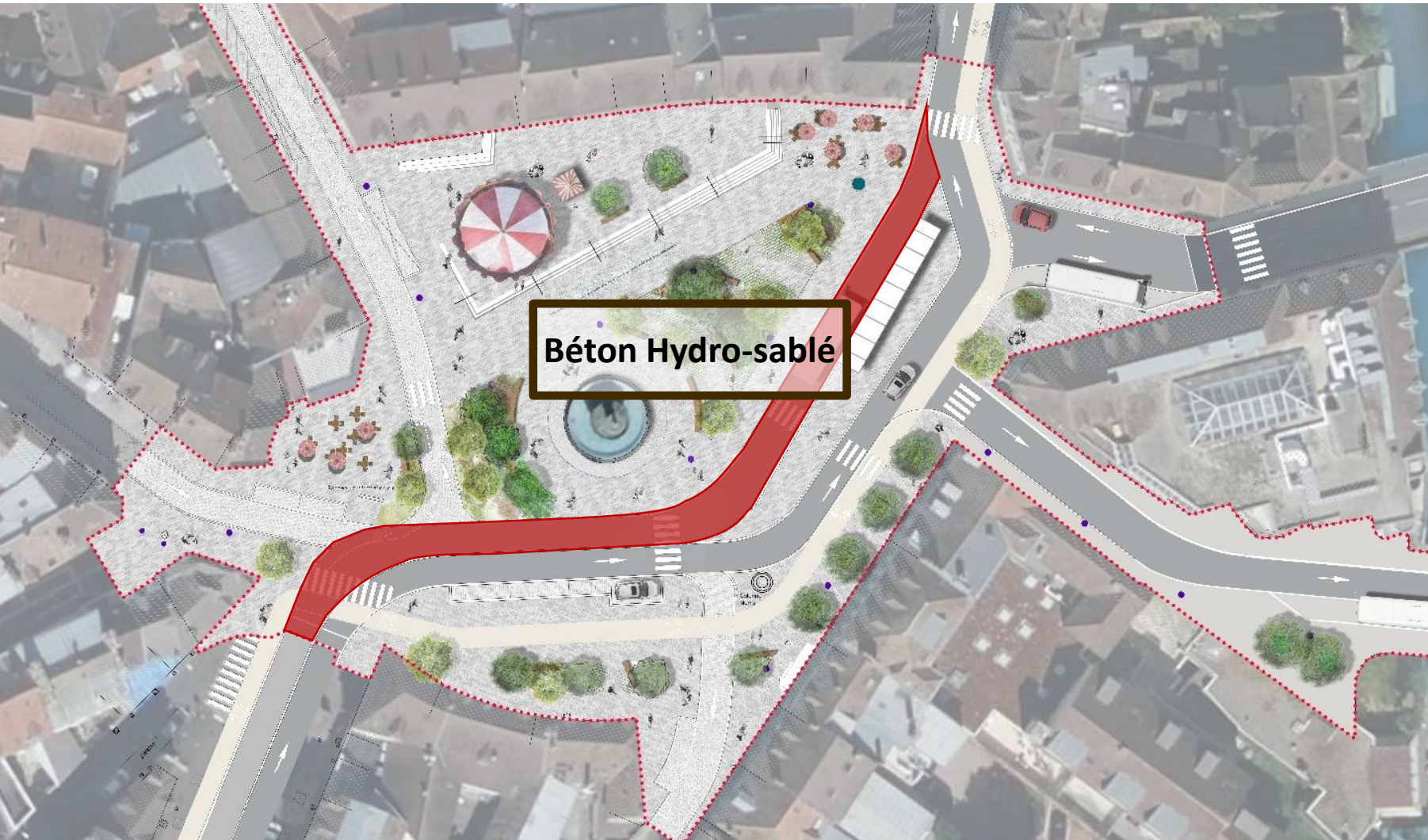




## 2.3 – Le plan projet d'aménagement

## REVETEMENTS

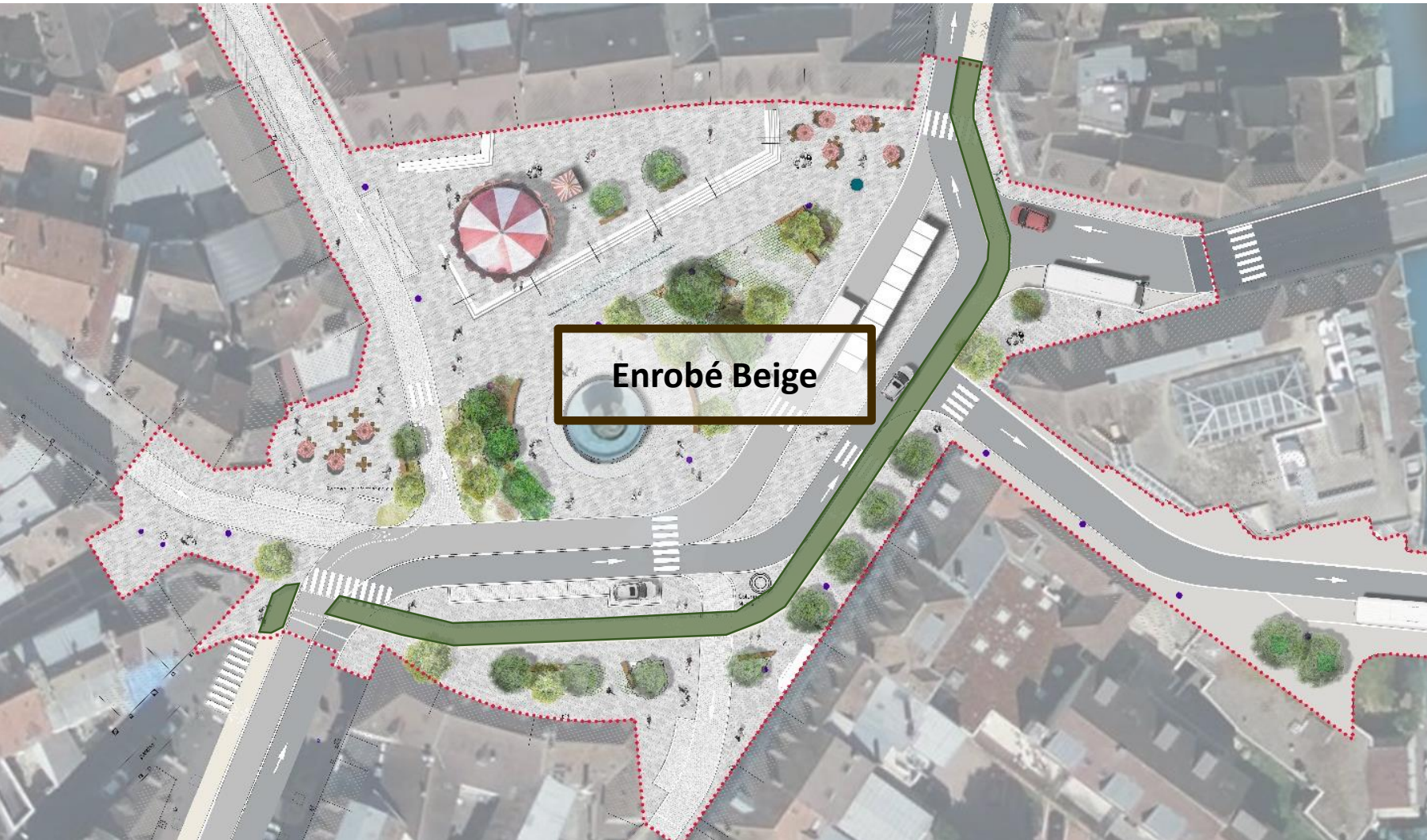
*Plan projet d'aménagement de la Place Saint-Jean et de la rue de l'Abreuvoir – PENA Paysage / ARCADIS (2024)*



## 2.3 – Le plan projet d'aménagement

## REVETEMENTS

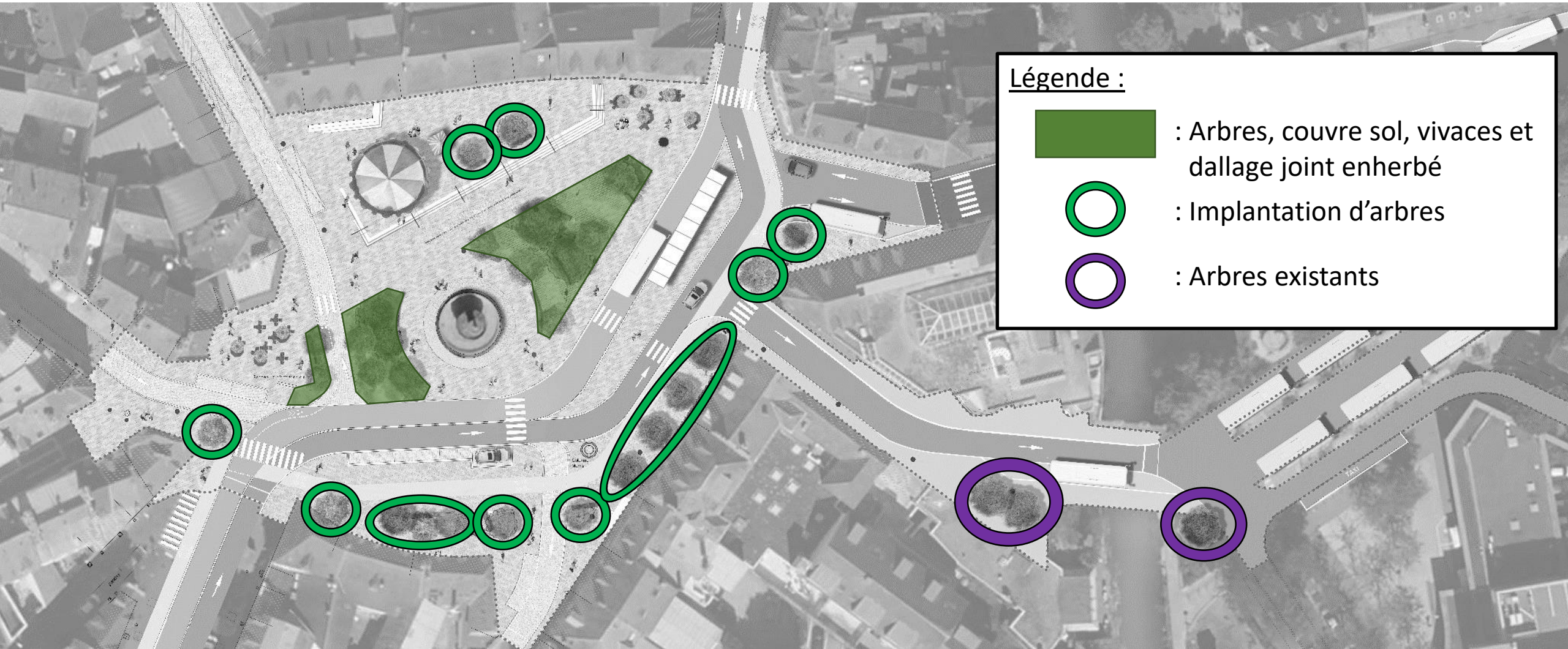
*Plan projet d'aménagement de la Place Saint-Jean et de la rue de l'Abreuvoir – PENA Paysage / ARCADIS (2024)*



## 2.3 – Le plan projet d'aménagement

## VEGETALISATION

Plan projet d'aménagement de la Place Saint-Jean et de la rue de l'Abreuvoir – PENA Paysage / ARCADIS (2024)



## 2.3 – Le plan projet d'aménagement

## VEGETALISATION

Plan projet d'aménagement de la Place Saint-Jean et de la rue de l'Abreuvoir – PENA Paysage / ARCADIS (2024)



### Exemple massifs plantés



Heuchera sanguinea 'Splendens'



Heuchera 'Sugar Plum'



Heuchera x hybrida 'Stoplight'



Hydrangea paniculata 'Silver dollar'



Iris germanica



Veronicastrum virginicum 'Album'



## 2.3 – Le plan projet d'aménagement

## VEGETALISATION

*Plan projet d'aménagement de la Place Saint-Jean et de la rue de l'Abreuvoir – PENA Paysage / ARCADIS (2024)*



Exemple dalles en joint enherbé



## 2.3 – Le plan projet d'aménagement

## VEGETALISATION

*Plan projet d'aménagement de la Place Saint-Jean et de la rue de l'Abreuvoir – PENA Paysage / ARCADIS (2024)*



Exemple d'arbres d'alignement (tige)



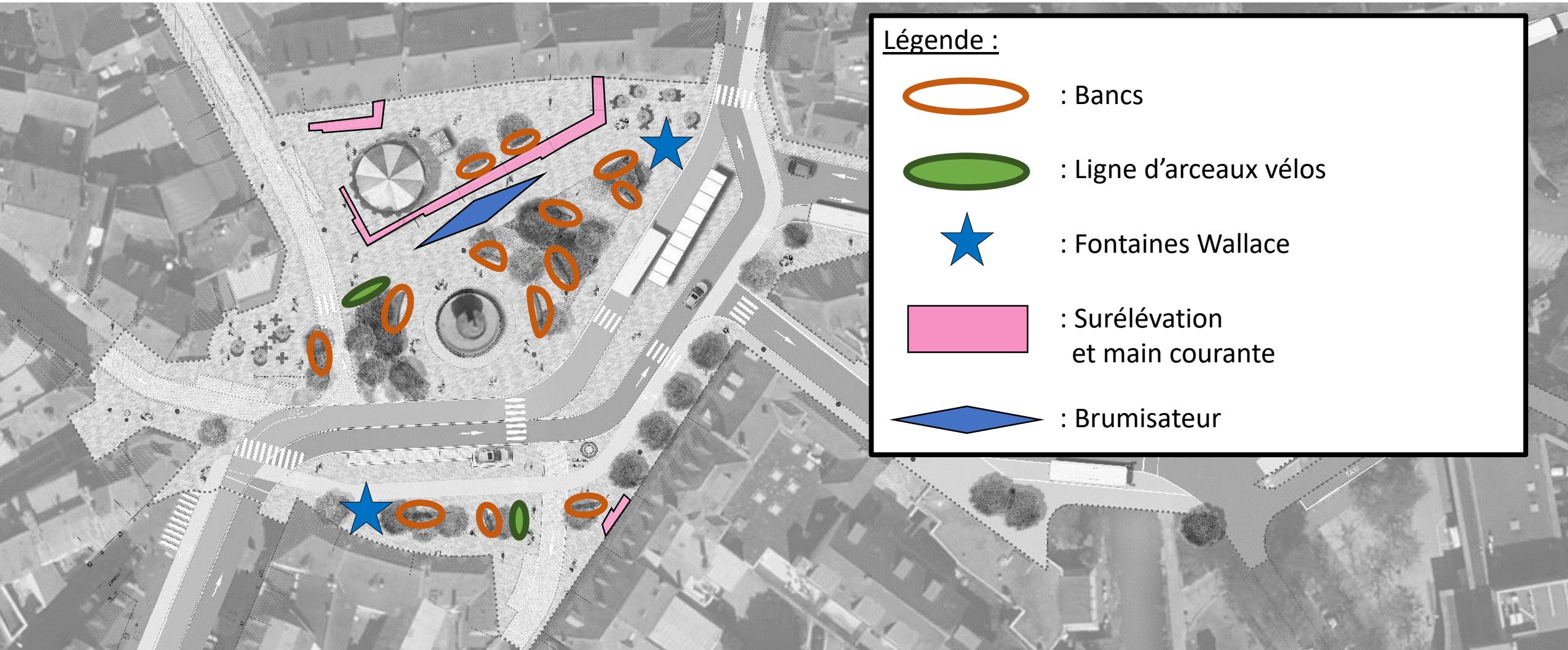
Exemple d'arbres en bosquet (cépée)



## 2.3 – Le plan projet d'aménagement

## MOBILIER

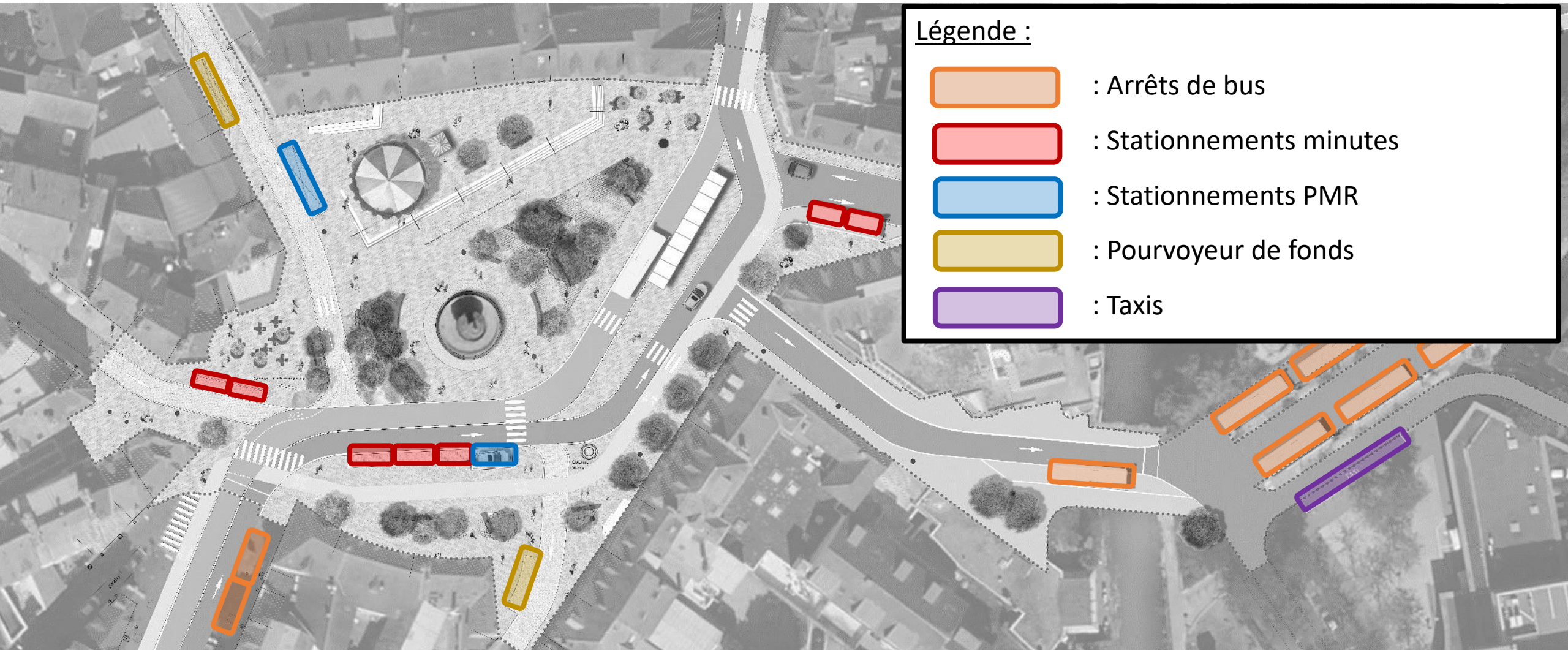
Plan projet d'aménagement de la Place Saint-Jean et de la rue de l'Abreuvoir – PENA Paysage / ARCADIS (2024)



## 2.3 – Le plan projet d'aménagement

## STATIONNEMENT

*Plan projet d'aménagement de la Place Saint-Jean et de la rue de l'Abreuvoir – PENA Paysage / ARCADIS (2024)*

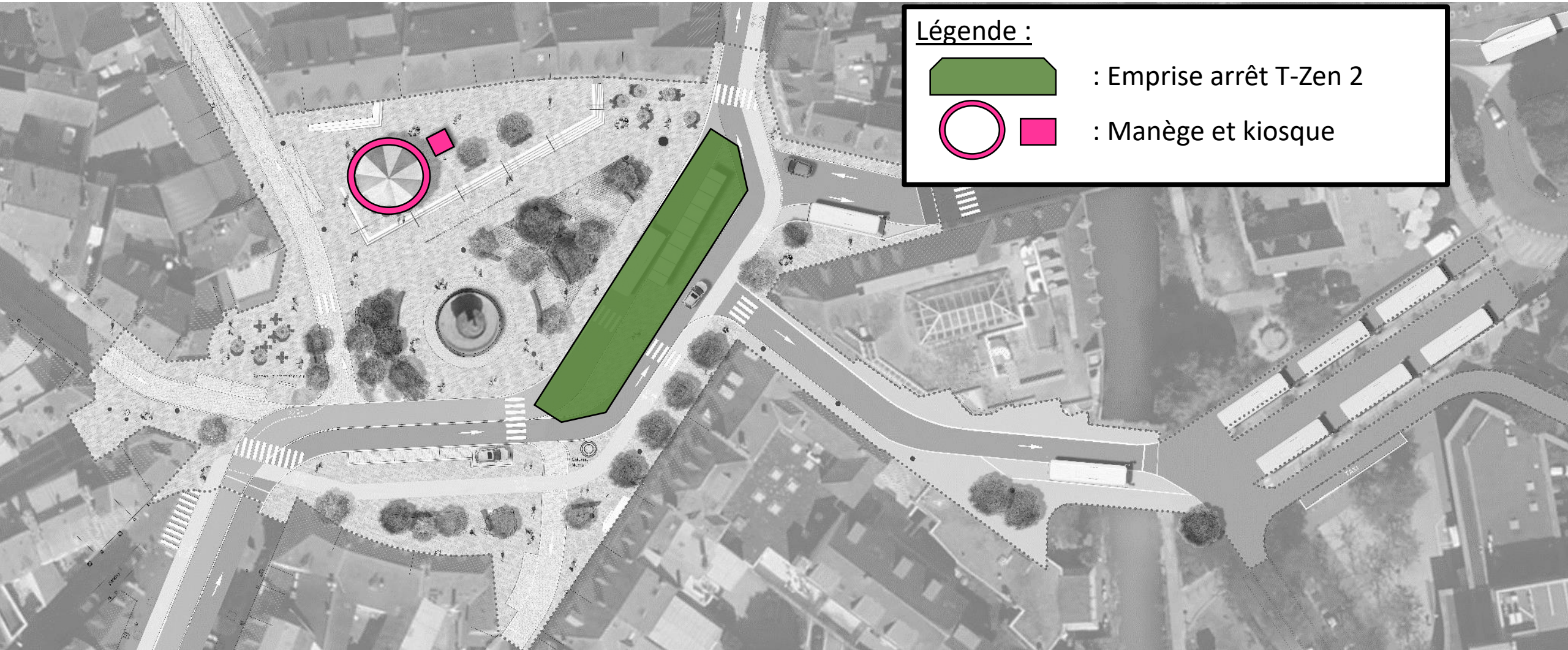




## 2.3 – Le plan projet d'aménagement

## T-ZEN et MANEGE

*Plan projet d'aménagement de la Place Saint-Jean et de la rue de l'Abreuvoir – PENA Paysage / ARCADIS (2024)*



## 2.3 – Le plan projet d'aménagement



## 2.3 – Le plan projet d'aménagement



## 2.3 – Le plan projet d'aménagement



## 2.3 – Le plan projet d'aménagement



## 2.4 - Les travaux concessionnaires



➤ En amont des travaux de la Ville, les concessionnaires doivent intervenir sur leurs réseaux enterrés afin de :

- ✓ **Mettre aux normes ou rénover** leurs réseaux enterrés ;
- ✓ **Adapter leurs réseaux central** à toute évolution de la Place et de la rue de l'Abreuvoir (si nouveaux commerces, nouveaux logements/changement des dispositions des immeubles en général, etc ...) ;
- ✓ **Ne plus avoir besoin d'intervenir avant plusieurs années** sur la Place et donc de potentiellement dégrader les travaux de requalification effectués ;

➤ **Rappels des concessionnaires intervenants sur Melun :**



### III. Le planning de travaux et questions ouvertes

A  
Cœur  
de  
Ville



# 3.1 – Planning prévisionnel des travaux d'aménagement



## Place Saint-Jean

Planning prévisionnel **des interventions concessionnaires**

	Année 2023						Année 2024			
	Juillet	Août	Sept.	Oct.	Nov.	Déc.	Janvier	Février	...	Juillet
Veille Archéologique										
Intervention concessionnaires										
Démarrage des travaux de la Ville										

- Période de :
- Consultation publique ;
  - Consultation des entreprises ;
  - Lancement des marchés ;
  - Préparation du chantier ;



# 3.1 – Planning prévisionnel des travaux d'aménagement



## Place Saint-Jean

Planning prévisionnel *des interventions Ville de Melun*

	Année 2024										2024-2025	Année 2025	
	Janvier	Février	Mars	Avril	Mai	Juin	Juillet	Aout	Sept.	Oct.	...	Mai	Juin
Finalisation du DCE et lancement DCE													
Consultation des entreprises													
Analyse – Négociation – Notification													
Préparation chantier													
Démarrage des travaux de requalification													

Diagnostic archéologique préventif

+ apport station du  
T-Zen 2 (4 mois)

## 3.2 – Coût prévisionnel du projet de requalification



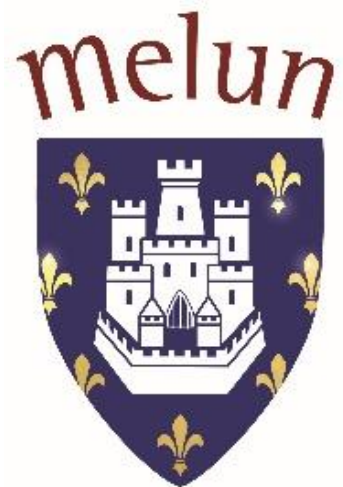
### ❖ Coût du prévisionnel du projet d'aménagement

- Estimation du coût : 4 707 408,23 € TTC (valeur prévisionnelle de l'Avenant ACV II) ;
- Des demandes de subventions sont en attente de notification auprès des différents partenaires de la Ville de Melun :
  - ❖ Département de Seine-et-Marne et Région IdF (Intervention partenariale T-Zen)  
→ Près de 1 300 000 € ;
  - ❖ l'Etat (programme Action Cœur de Ville)  
→ 800 000 € (délibération présentée par le Maire le 20 décembre 2023) ;



# Action Cœur de Ville Centre-Ville de Melun

---



Merci de votre attention !

